

# GEMEENTE NIJLEN | 1e Afdeling | Sectie D | delen van nrs. 18 C, 19 P, 36 C, 35 W, 35 V, 38 B2 & 908 A

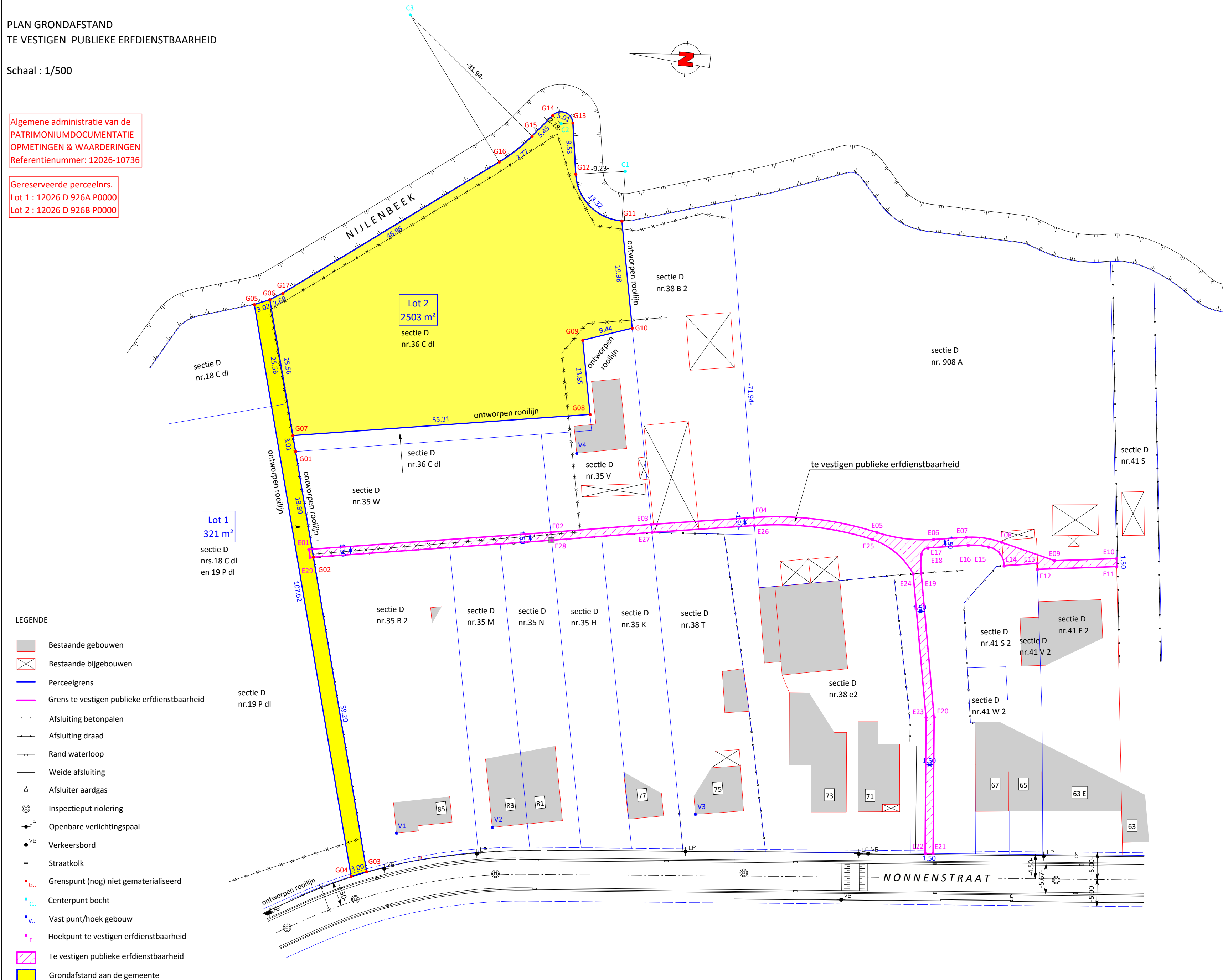
Opgemeten in januari 2018 en januari 2019 en in plan gebracht door ondergetekende Landmeter-Expert te Bouwel op 8 februari 2022

PLAN GRONDAFSTAND  
TE VESTIGEN PUBLIEKE ERFDIENSTBAARHEID

Schaal : 1/500

Algemene administratie van de  
PATRIMONIUMDOCUMENTATIE  
OPMETINGEN & WAARDERINGEN  
Referentienummer: 12026-10736

Gereserveerde perceelns.  
Lot 1 : 12026 D 926A P0000  
Lot 2 : 12026 D 926B P0000



- LEGENDE**
- Bestaande gebouwen
  - Bestaande bijgebouwen
  - Perceelgrens
  - Grens te vestigen publieke erfdienstbaarheid
  - Afsluiting betonpalen
  - Afsluiting draad
  - Rand waterloop
  - Weide afsluiting
  - Afsluiter aardgas
  - Inspectieput riolering
  - Openbare verlichtingspaal
  - Verkeersbord
  - Straatkolk
  - Grenspunt (nog) niet gematerialiseerd
  - Centerpunt bocht
  - Vast punt/hoek gebouw
  - Hoekpunt te vestigen erfdienstbaarheid
  - Te vestigen publieke erfdienstbaarheid
  - Grondafstand aan de gemeente

**Coördinatenlijst – Lambert 72**

Grenspunten			
Nr	X	Y	Commentaar
C1	171236.51	206212.96	Centerpunt bocht
C2	171244.22	206225.67	Centerpunt bocht
C3	171261.69	206255.47	Centerpunt bocht
V1	171110.27	206243.76	Vast punt/hoek gebouw
V2	171113.00	206226.15	Vast punt/hoek gebouw
V3	171118.95	206188.84	Vast punt/hoek gebouw
V4	171183.59	206217.04	Vast punt/hoek gebouw
G01	171179.02	206269.03	Grenspunt (nog) niet gematerialiseerd
G02	171159.80	206263.89	Grenspunt (nog) niet gematerialiseerd
G03	171102.62	206248.58	Grenspunt (nog) niet gematerialiseerd
G04	171101.48	206251.35	Grenspunt (nog) niet gematerialiseerd
G05	171205.43	206279.20	Grenspunt (nog) niet gematerialiseerd
G06	171206.61	206276.42	Grenspunt (nog) niet gematerialiseerd
G07	171181.93	206269.81	Grenspunt (nog) niet gematerialiseerd
G08	171191.00	206215.25	Grenspunt (nog) niet gematerialiseerd
G09	171204.59	206217.89	Grenspunt (nog) niet gematerialiseerd
G10	171207.66	206208.96	Grenspunt (nog) niet gematerialiseerd
G11	171227.28	206212.75	Grenspunt (nog) niet gematerialiseerd
G12	171235.12	206222.09	Grenspunt (nog) niet gematerialiseerd
G13	171244.54	206223.52	Grenspunt (nog) niet gematerialiseerd
G14	171245.60	206227.35	Grenspunt (nog) niet gematerialiseerd
G15	171241.40	206230.81	Grenspunt (nog) niet gematerialiseerd
G16	171236.05	206236.43	Grenspunt (nog) niet gematerialiseerd
G17	171208.05	206274.14	Grenspunt (nog) niet gematerialiseerd

**Coördinatenlijst – Lambert 72**

**Contour te vestigen publieke erfdienstbaarheid**

Nr	X	Y	Commentaar
E01	171161.16	206264.87	Hoekpunt erfdienstbaarheid
E02	171168.55	206220.43	Hoekpunt erfdienstbaarheid
E03	171171.75	206202.03	Hoekpunt erfdienstbaarheid
E04	171174.80	206183.20	Hoekpunt erfdienstbaarheid
E05	171174.19	206160.13	Hoekpunt erfdienstbaarheid
E06	171173.89	206149.60	Hoekpunt erfdienstbaarheid
E07	171174.84	206143.58	Hoekpunt erfdienstbaarheid
E08	171174.54	206136.99	Hoekpunt erfdienstbaarheid
E09	171172.07	206126.86	Hoekpunt erfdienstbaarheid
E10	171173.53	206115.45	Hoekpunt erfdienstbaarheid
E11	171172.04	206115.28	Hoekpunt erfdienstbaarheid
E12	171170.17	206129.90	Hoekpunt erfdienstbaarheid
E13	171171.25	206130.03	Hoekpunt erfdienstbaarheid
E14	171170.22	206136.13	Hoekpunt erfdienstbaarheid
E15	171173.42	206139.30	Hoekpunt erfdienstbaarheid
E16	171173.41	206143.07	Hoekpunt erfdienstbaarheid
E17	171172.23	206150.49	Hoekpunt erfdienstbaarheid
E18	171170.94	206151.60	Hoekpunt erfdienstbaarheid
E19	171167.42	206151.29	Hoekpunt erfdienstbaarheid
E20	171141.05	206146.41	Hoekpunt erfdienstbaarheid
E21	171115.83	206144.21	Hoekpunt erfdienstbaarheid
E22	171115.70	206145.71	Hoekpunt erfdienstbaarheid
E23	171140.85	206147.89	Hoekpunt erfdienstbaarheid
E24	171167.17	206152.77	Hoekpunt erfdienstbaarheid
E25	171172.82	206160.88	Hoekpunt erfdienstbaarheid
E26	171173.33	206182.95	Hoekpunt erfdienstbaarheid
E27	171170.27	206201.74	Hoekpunt erfdienstbaarheid
E28	171167.07	206220.18	Hoekpunt erfdienstbaarheid
E29	171159.70	206264.48	Hoekpunt erfdienstbaarheid

**Beschrijving van de grenzen :**

G06-G07-G01 en G08-G09-G10-G11: volgens plan Engels d.d.19/6/1986  
 G11-G12-G13-G14-G15-G16-G17-G06-G05 : grens bovenzijde kruin Nijlenbeek en volgens plan Engels d.d.19/6/1986; waarbij bochten door de punten G11-G12 met centerpunt C1, met straal van 9.23m en een booglangte van 13.32m; G13-G14, centerpunt C2, straal 2,18m, booglangte 5.01m; G15-G16, centerpunt C3, straal 31.94m en booglangte 7.77m  
 G01-G02 : volgens plan Engels d.d.22/2/1978;  
 G02-G03 : volgens plan Engels d.d.26/9/1986;  
 G03-G04 : bestaande grens op 4,5m uit wegas, volgens plan Engels d.d.26/9/1986;  
 G04-G05 en G07-G08 : nieuwe grenzen volgens ontwerp AP/ART architecten.

De Landmeter-expert:  
handelend voor SB-V bv,  
Dorp 54, 2288 Bouwel

Paul Verhaert,  
Beëdigd voor de rechtbank van Eerste Aanleg te Turnhout  
ID. nr. tableau : LAN 040257