

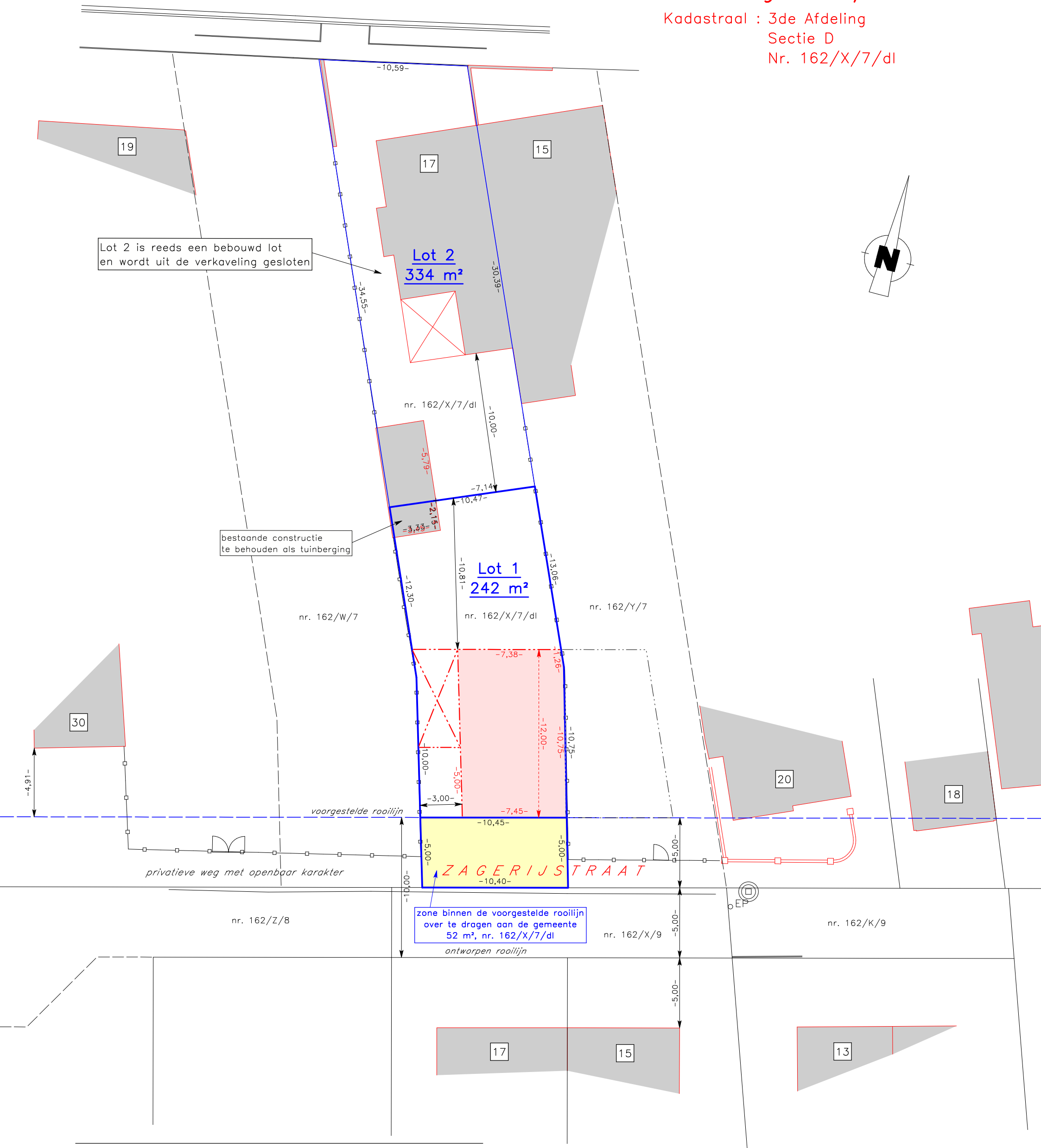
Gemeente NIJLEN

Deelgemeente KESSEL

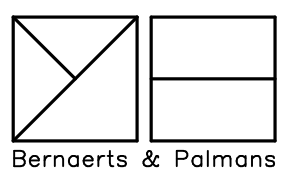
Verkavelingsontwerp

Kadastraal : 3de Afdeling
Sectie D
Nr. 162/X/7/dl

NIEUWSTRAAT



Opgemaakt door Bernaerts & Palmans bvba ref. 21/114-2
Ranst,



Marijn Palmans
Zaakvoerder, landmeter-expert
Schoolstraat 6/1
2520 Ranst LAN 141593

Schaal : 1/250